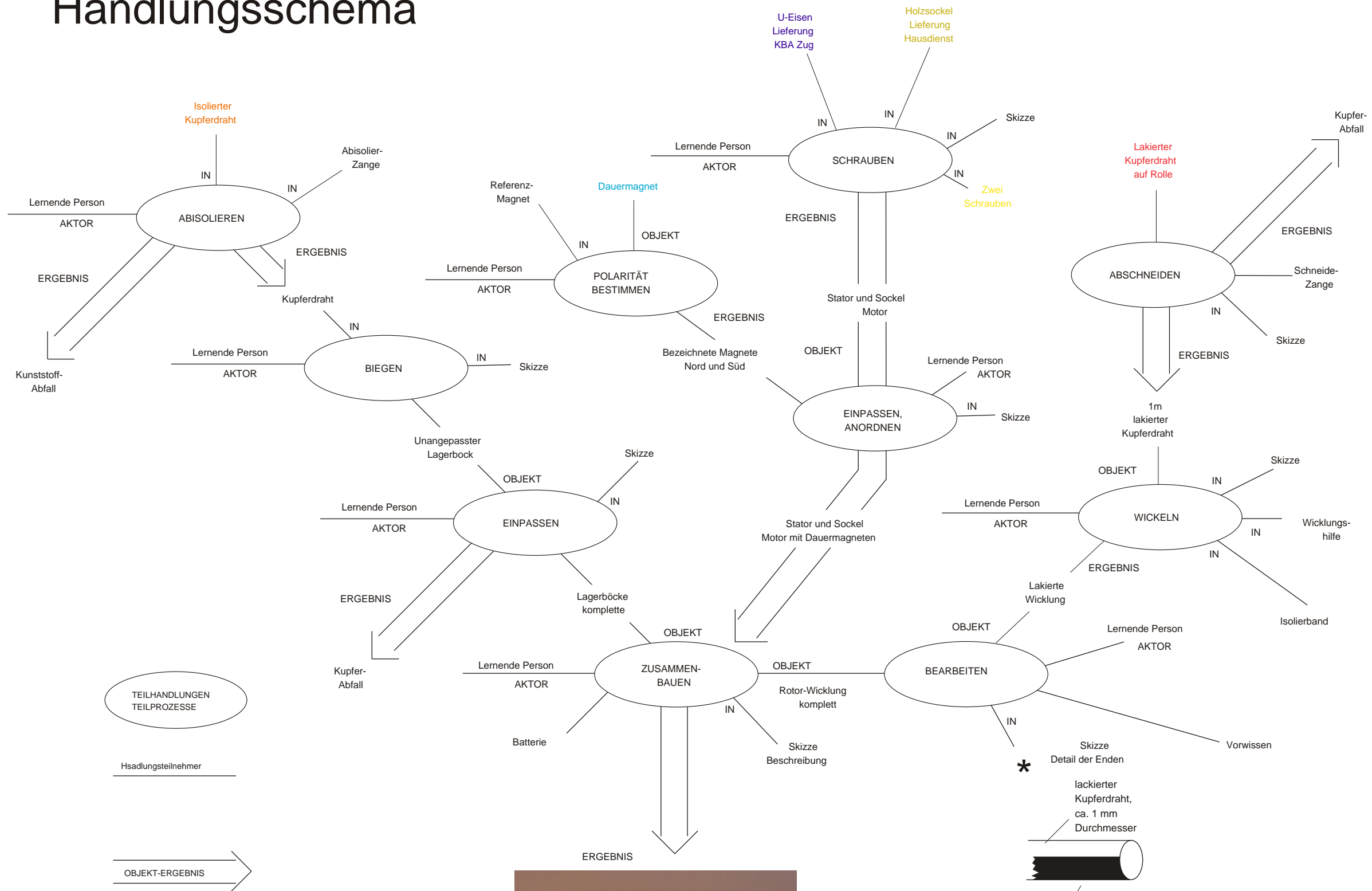
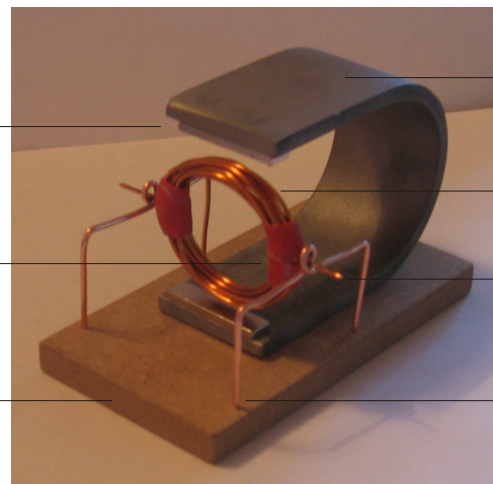


Handlungsschema



Version 1
 28. April 2007

Dauermagnet für das Statorfeld
 Befestigungsschrauben M5x20 Flachkopf
 Grundplatte 95 mm x 50 mm 20 mm dick



U-Eisen (Weicheisen)
 Rotorwicklung Durchmesser ca. 3 cm
 Rotorwelle (Enden der Rotorwicklung, siehe Detail)
 Lagerbock aus blankem Kupferdraht (1,5 mm)

blanke Stelle (50% des Umfags) bis zur Rotorwicklung